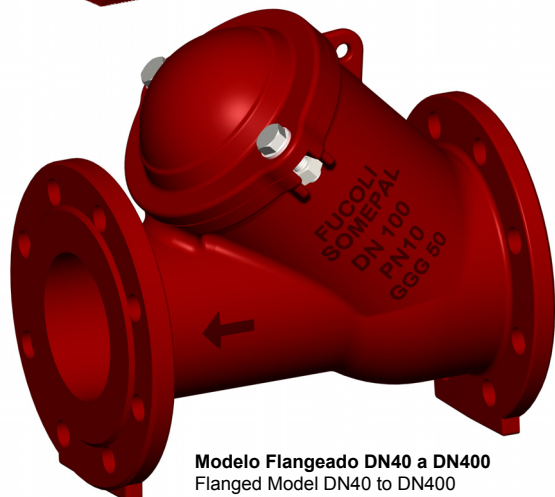
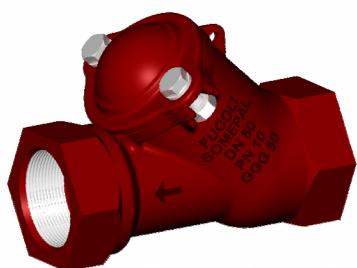


**Modelo Roscado DN32 a DN50**  
Thread Model DN32 to DN50



**Modelo Flangeado DN40 a DN400**  
Flanged Model DN40 to DN400

# VÁLVULA DE RETENÇÃO DE BOLA

## Modelo S BOLA

### BALL CHECK VALVE

### SERIE S BOLA

11.500

PN 10

**Flange**

**DIN EN 1092-2**

dist. entre flanges  
face-to-face dim.

**EN 558 (Serie 48)**

#### Válvulas de Retenção de Bola.

Impedem o retorno do fluxo.

Com vedação metal/borracha.

O sentido do fluxo deve coincidir com o sentido da seta gravada na válvula.

Ball Check Valves.

Prevent back flow.

With metal/rubber sealing.

The water flow sense should agree with the sense of the market body arrow.

componente	material	component	material	norma	standard
corpo	ferro fundido dúctil (EN-GJS-500)	body	ductile iron (EN-GJS-500)		DIN EN 1563
tampa	ferro fundido dúctil (EN-GJS-500)	bonnet	ductile iron (EN-GJS-500)		DIN EN 1563
bola	DN32 a DN100, alumínio DN125 a DN400 ferro fund. Dúctil (EN-GJS-500)	ball	DN32 to DN100, aluminium DN125 to DN400 ductile Iron (EN-GJS-500)		DIN EN 1563
revestimento da bola	sobremoldada e vulcanizada em elastômero NBR com marcação CE	ball covering	coated with elastomer NBR with CE marking		BS EN 681-1
junta da tampa	elastômero NBR com marcação CE	bonnet	elastomer NBR with CE marking		BS EN 681-1
parafusos, porcas e anilhas	aço inox A2 (X5 CrNi 18-10)	bolts, nuts and washers	stainless steel A2 (X5 CrNi 18-10)		EN 10088-1
revestimento anticorrosivo interior e exterior	tinta epóxica para águas residuais RESICOAT R4 – ES – BROWN RED aplicada electrostaticamente com espessura ≥ 250 µm	coating inside and outside	epoxy paint for residual water RESICOAT R4 – ES – BROWN RED applied electrostatically with thickness ≥ 250 µm		DIN 30677

#### Sob Consulta:

Outros diâmetros.

Válvulas para funcionamento a temperaturas superiores a 70°C

#### On request:

Other diameters.

Valves for working at temperatures over 70°C



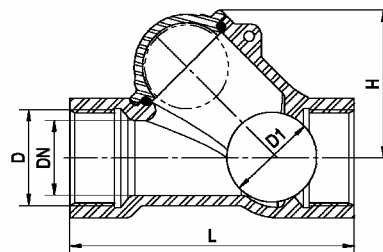
# VÁLVULA DE RETENÇÃO DE BOLA

## Modelo S BOLA

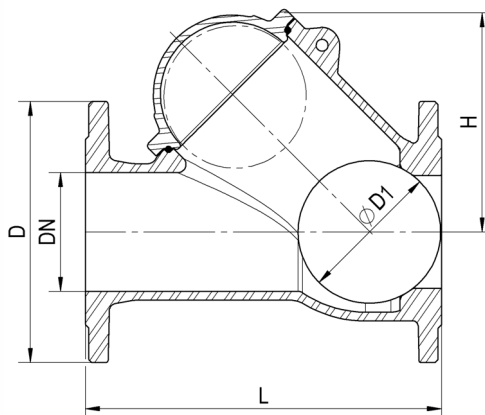
### BALL CHECK VALVE

### SERIES S BOLA

Modelo Roscado / Model Thread



Modelo Flangeado / Flanged Model



Modelo Roscado / Thread Model

DN	Código - code	D (BSP)	D1	L	H	peso weight (kg)
32	10764014	1 1/4"	50	150	83	2.1
40	10764024	1 1/2"	50	150	83	2.1
50	10764034	2"	80	180	140	3.6

Modelo Flangeado / Flanged Model

DN	código - code	D	D1	L	H	Ø de furação / n° e Ø dos furos hole Ø / Ø and n° of hole	peso weight (kg)
40	10764044	150	50	180	83	110Ø - 4 x 19Ø	7.8
50	10764054	165	80	200	140	125Ø - 4 x 19Ø	8.8
60	10764064	175	80	240	140	135Ø - 4 x 19Ø	10.6
65	10764074	185	80	240	140	145Ø - 4 x 19Ø	10.8
80	10764084	200	115	260	188	160Ø - 8 x 19Ø	12.7
100	10764094	220	115	300	188	180Ø - 8 x 19Ø	17.8
125	10764104	250	173	350	248	210Ø - 8 x 19Ø	34.5
150	10764114	285	173	400	248	240Ø - 8 x 23Ø	36.3
200	10764124	340	238	500	325	295Ø - 8 x 23Ø	66.7
250	10764144	400	298	600	395	350Ø - 12 x 23Ø	110.0
300	10764164	455	358	700	470	400Ø - 12 x 23Ø	160.0
350	10764184	505	418	800	565	460Ø - 16 x 23Ø	283.0
400	10764204	565	478	900	685	515Ø - 16 x 28Ø	408.0

pressão de ensaio hidráulico/hydraulic pressure test (bar)		
PN	vedação/sealing	corpo /body
10	11	17

Todas as válvulas são individualmente ensaiadas em fábrica.  
All the valves are tested individually in factory.

temperatura máxima de trabalho  
maximum working temperature

até 70°C  
up to 70°C

#### Homologações - Homologation

**Revestimento** - Coating

- KIWA (Holanda - Netherlands)
- WRAS (Reino Unido - United Kingdom)
- CARSO (França - France)
- STÁTNI ZDRAVOTNÍ ÚSTAV (República Checa - Czech Republic)

**Elastômeros** - Elastomers

Com marcação CE, homologado segundo norma BS EN 681-1  
With CE marking, according to standard BS EN 681-1.